



# FIT-jelentés :: 2009

Intézményi jelentés

8. évfolyam

---

## Általános Iskola

9245 Mosonszolnok, Fő u. 48.

OM azonosító: 030659



OKTATÁSI ÉS KULTURÁLIS MINISZTERIUM



Közoktatási Mérés  
Értékelési Osztály



Oktatási Hivatal

## Létszám adatok

### A telephelyek kódtáblázata

A	001 - Általános Iskola (általános iskola) (9245 Mosonszolnok, Fő u. 48.)
---	---

### Az intézmény létszámadatai a 8. évfolyamon

A telephely kódja	Képzési típus	Tanulók száma					
		Összesen	SNI tanulók	Mentesült tanulók	HHH tanulók	Jelentésre jogosult tanulók	A jelentésben szereplők
A	Általános iskola	18	2	1	0	15	15
<b>Összesen</b>		<b>18</b>	<b>2</b>	<b>1</b>	<b>0</b>	<b>15</b>	<b>15</b>

### A Tanulói háttérkérdőívre és a családihátér-indexre vonatkozó létszám adatok

A telephely kódja	Képzési típus	Tanulók száma			A telephelynek van-e CSH-indexe?
		Összesen	Tanulói kérdőívet kitöltötte	Van CSH-indexe	
A	Általános iskola	18	17	16	Van
<b>Összesen</b>		<b>18</b>	<b>17</b>	<b>16</b>	

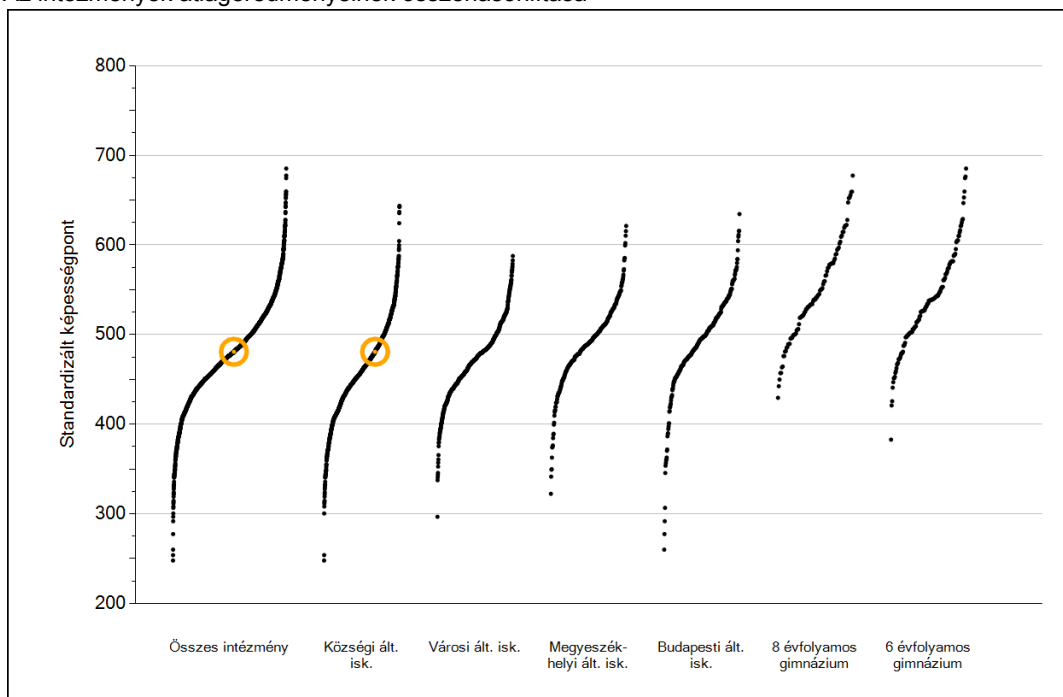


**Matematika**

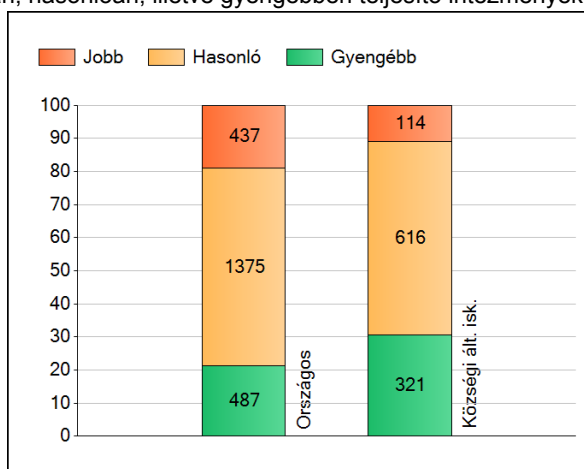
1

## Átlageredmények

Az intézmények átlageredményeinek összehasonlítása



A szignifikánsan jobban, hasonlóan, illetve gyengébben teljesítő intézmények száma és aránya (%)

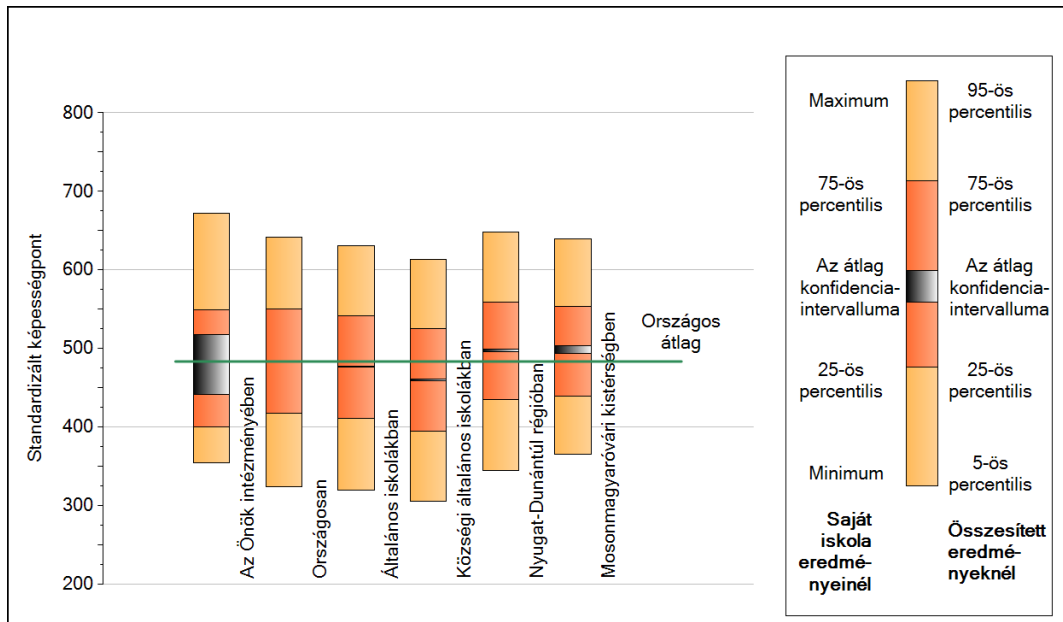


A tanulók átlageredménye és az átlag megbízhatósági tartománya (konfidencia-intervalluma)

<b>Az Önök intézményében</b>	<b>481 (442;518)</b>
Országosan	484 (483;484)
Általános iskolákban	477 (476;477)
Községi általános iskolákban	460 (459;461)
Városi általános iskolákban	474 (473;474)
Megyeszékhelyi általános iskolákban	497 (496;498)
Budapesti általános iskolákban	497 (496;498)
8 évfolyamos gimnáziumokban	554 (553;557)
6 évfolyamos gimnáziumokban	547 (546;549)

## 2 A képességeloszlás néhány jellemzője

A tanulók képességeloszlása az Önök intézményében és azokban a részpopulációkban, amelyekbe Önök is tartoznak

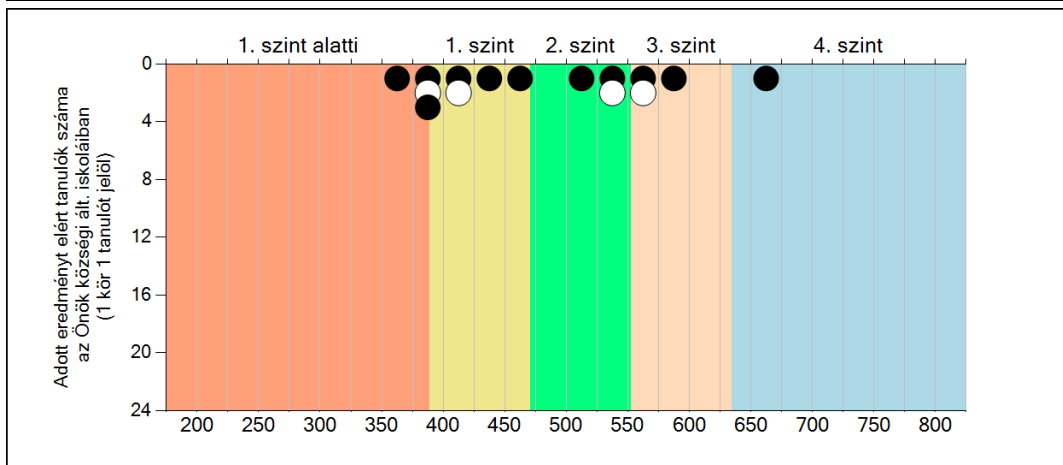
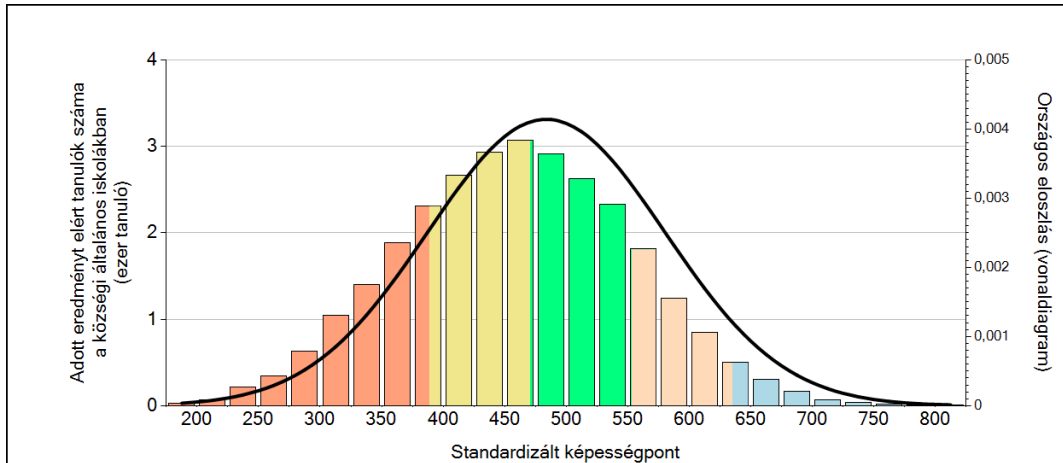


A tanulók képességeloszlása az egyes részpopulációkban

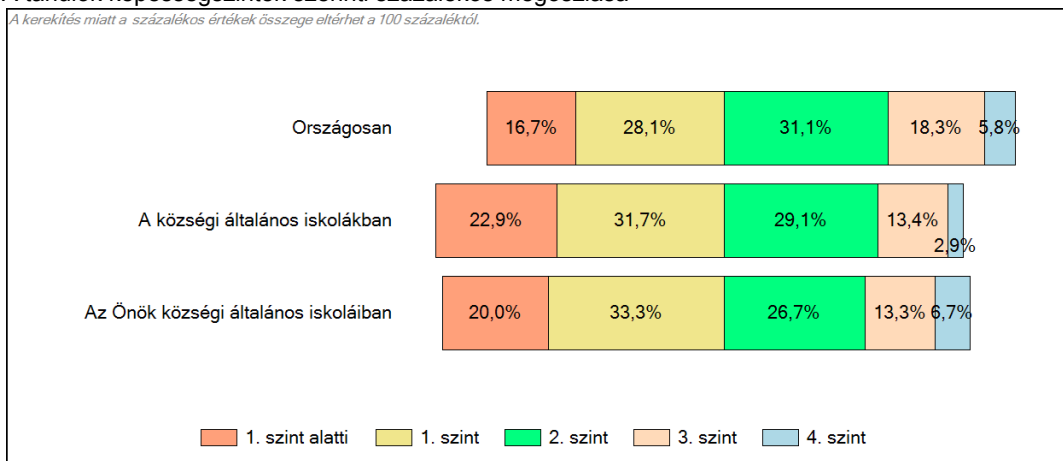
	Min. / 5-ös perc.	25-ös perc.	Átlag	(konf. int.)	75-ös perc.	Max. / 95-ös perc.
<b>Az Önök intézményében</b>	<b>355</b>	<b>400</b>	<b>481</b>	<b>(442;518)</b>	<b>549</b>	<b>672</b>
Országosan	324	417	484	(483;484)	550	642
Általános iskolákban	320	412	477	(476;477)	542	631
Községi általános iskolákban	306	395	460	(459;461)	525	614
Nyugat-Dunántúl régióban	345	435	498	(496;499)	559	648
Mosonmagyaróvári kistérségben	365	439	499	(494;503)	554	640

### 3 Képességeloszlás

Az országos eloszlás, valamint a tanulók eredményei a községi általános iskolákban és az Önök községi általános iskoláiban



A tanulók képességszintek szerinti százalékos megoszlása



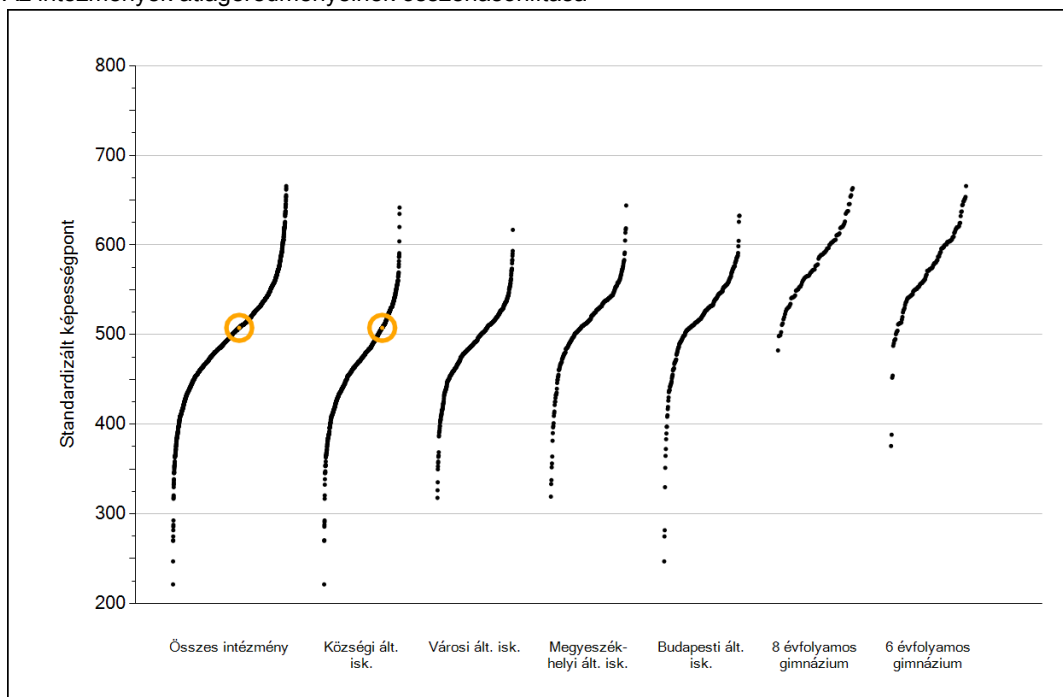


**Szövegértés**

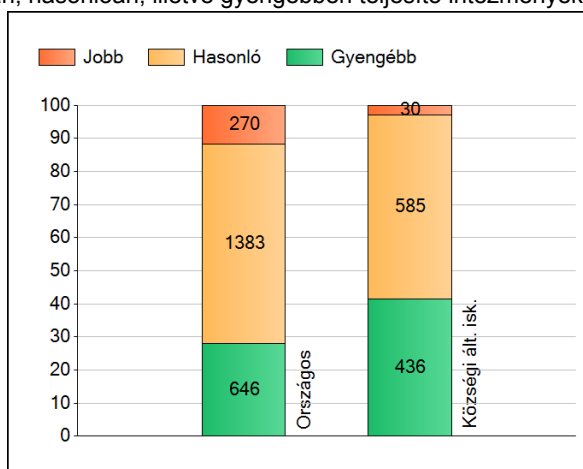
1

# Átlageredmények

Az intézmények átlageredményeinek összehasonlítása



A szignifikánsan jobban, hasonlóan, illetve gyengébben teljesítő intézmények száma és aránya (%)



A tanulók átlageredménye és az átlag megbízhatósági tartománya (konfidencia-intervalluma)

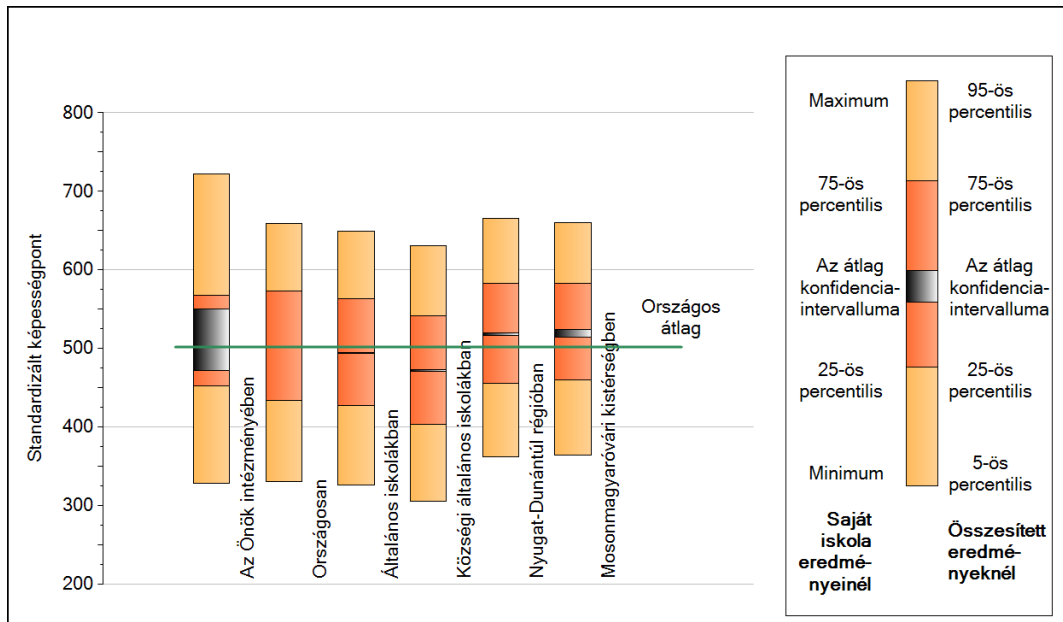
<b>Az Önök intézményében</b>	<b>508 (472;551)</b>
Országosan	502 (502;503)
Általános iskolákban	494 (493;494)
Községi általános iskolákban	472 (471;473)
Városi általános iskolákban	491 (491;492)
Megyeszékhelyi általános iskolákban	517 (516;518)
Budapesti általános iskolákban	520 (519;521)
8 évfolyamos gimnáziumokban	582 (580;583)
6 évfolyamos gimnáziumokban	578 (577;580)

Szövegtetés



## 2 A képességeloszlás néhány jellemzője

A tanulók képességeloszlása az Önök intézményében és azokban a részpopulációkban, amelyekbe Önök is tartoznak



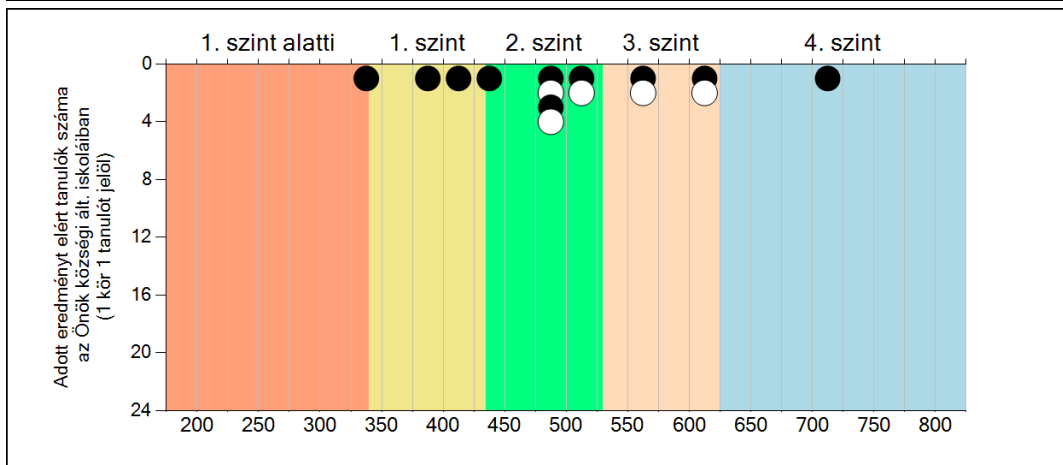
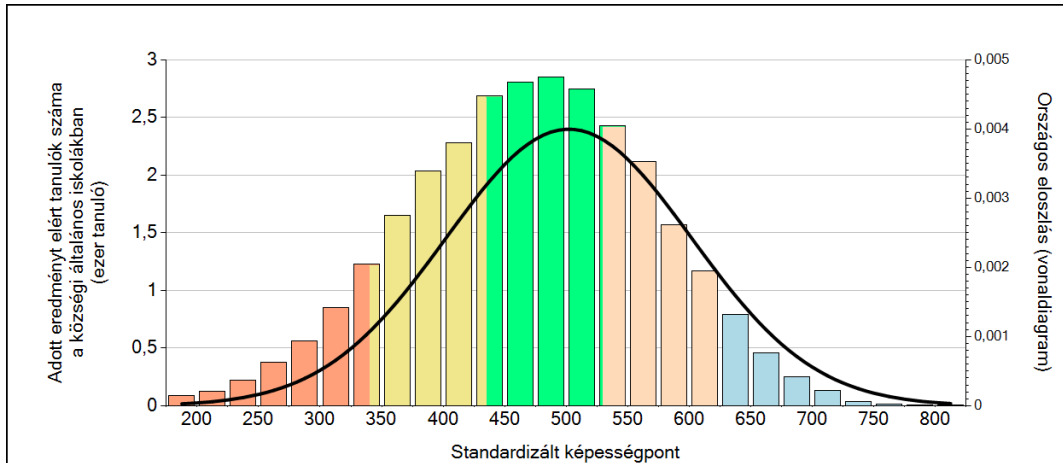
A tanulók képességeloszlása az egyes részpopulációkban

	Min. / 5-ös perc.	25-ös perc.	Átlag	(konf. int.)	75-ös perc.	Max. / 95-ös perc.
<b>Az Önök intézményében</b>	<b>328</b>	<b>453</b>	<b>508</b>	<b>(472;551)</b>	<b>567</b>	<b>722</b>
Országosan	331	434	502	(502;503)	574	659
Általános iskolákban	326	427	494	(493;494)	564	649
Közszégi általános iskolákban	306	404	472	(471;473)	542	631
Nyugat-Dunántúl régióban	362	456	518	(517;520)	583	666
Mosonmagyaróvári kistérségben	365	460	520	(514;524)	583	661

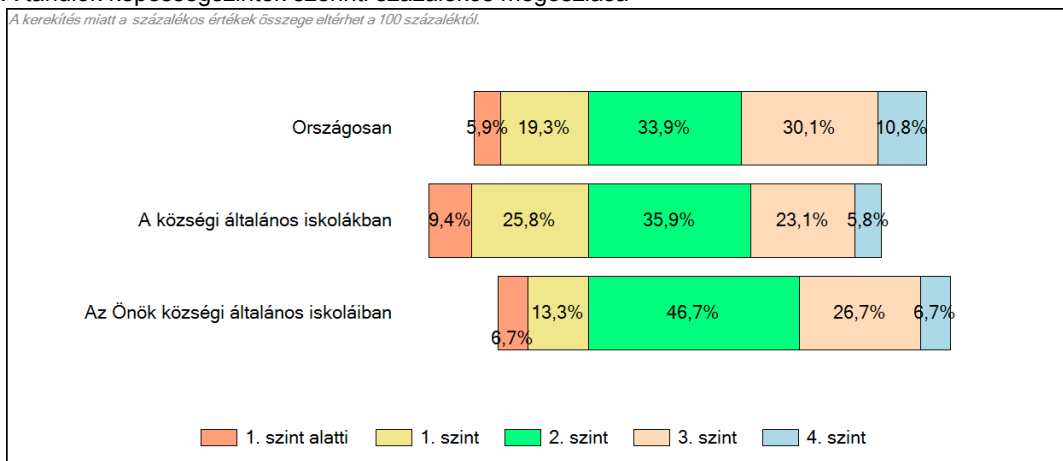
Szövegértés

### 3 Képességeloszlás

Az országos eloszlás, valamint a tanulók eredményei a községi általános iskolákban és az Önök községi általános iskoláiban



A tanulók képességszintek szerinti százalékos megoszlása



Szövegértés