



FIT-jelentés :: 2016

Intézményi jelentés

6. évfolyam

Mosonszolnoki Általános Iskola

9245 Mosonszolnok, Fő utca 48.

OM azonosító: 030659



EMBERI ERŐFORRÁSOK
MINISZTERIUMA

● KTATÁSI HIVATAL



Létszám adatok

A telephelyek kódtáblázata

| | |
|---|---|
| A | 001 - Mosonszolnoki Általános Iskola (általános iskola) (9245 Mosonszolnok, Fő utca 48.) |
|---|---|

Az intézmény létszámadatai a 6. évfolyamon

| A telephely kódja | Képzési típus | Tanulók száma | | | | | | |
|-------------------|------------------|---------------|-------------|-------------------|--------------|-------------|-----------------------------|-------------------------|
| | | Összesen | SNI tanulók | Mentesült tanulók | BTMN tanulók | HHH tanulók | Jelentésre jogosult tanulók | A jelentésben szereplők |
| A | Általános iskola | 21 | 6 | 0 | 3 | 0 | 16 | 16 |
| Összesen | | 21 | 6 | 0 | 3 | 0 | 16 | 16 |

A Tanulói háttérkérdőívre és a családháttér-indexre vonatkozó létszám adatok

| A telephely kódja | Képzési típus | Tanulók száma | | | A telephelynek van-e CSH-indexe? |
|-------------------|------------------|-----------------------|------------------------------|----------------|----------------------------------|
| | | Jelentésre jogosultak | Tanulói kérdőívet kitöltötte | Van CSH-indexe | |
| A | Általános iskola | 16 | 21 | 14 | Van |
| Összesen | | 16 | 21 | 14 | |

Az intézmény jelentésre jogosult tanulóinak előző év végi matematikajegye

| A telephely kódja | Képzés típus | Szerepel-e a jelentésben? | Előző év végi matematikajegy | | | | | | Összesen |
|-------------------|------------------|----------------------------------|------------------------------|----------|----------|----------|----------|----------|-----------|
| | | | - | 1 | 2 | 3 | 4 | 5 | |
| A | Általános iskola | Jelentésben szereplők | 0 | 0 | 0 | 8 | 3 | 5 | 16 |
| | | Jelentésben nem szereplők | 0 | 0 | 0 | 0 | 0 | 0 | 0 |
| Összesen | | Jelentésben szereplők | 0 | 0 | 0 | 8 | 3 | 5 | 16 |
| | | Jelentésben nem szereplők | 0 | 0 | 0 | 0 | 0 | 0 | 0 |

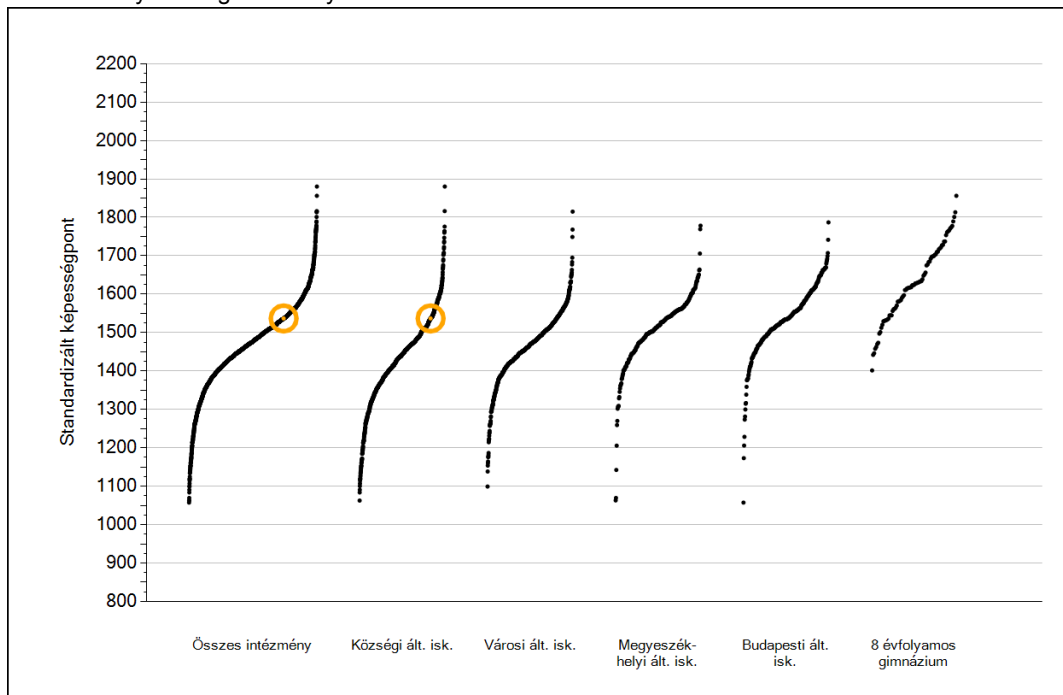


Matematika

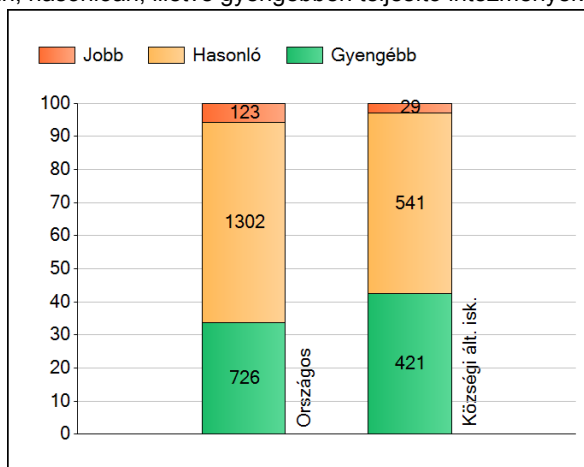
1a

Átlageredmények

Az intézmények átlageredményeinek összehasonlítása



A szignifikánsan jobban, hasonlóan, illetve gyengébben teljesítő intézmények száma és aránya (%)

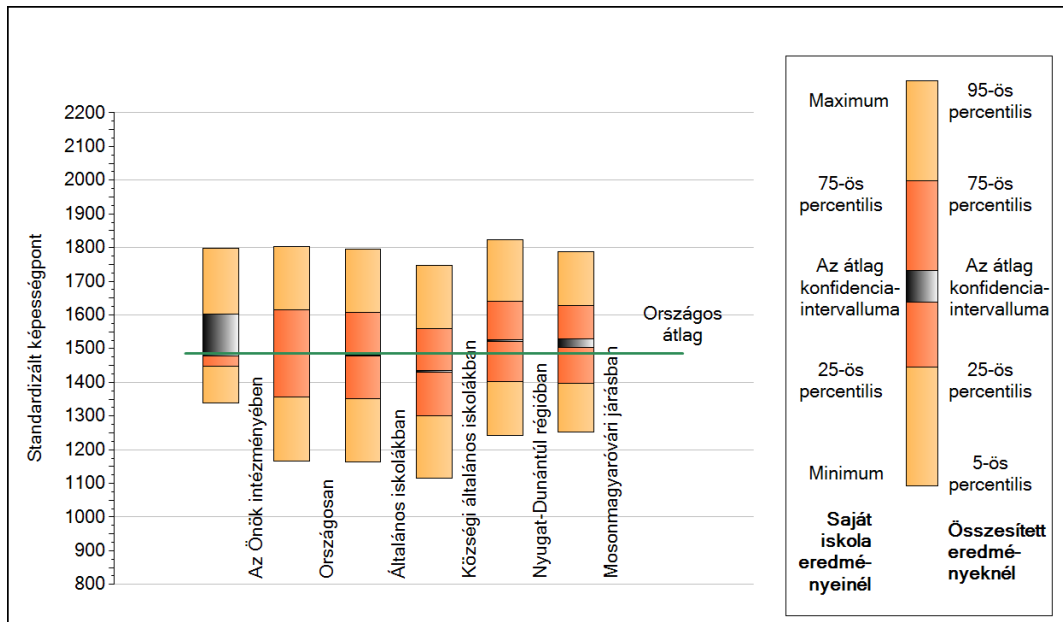


A tanulók átlageredménye és az átlag megbízhatósági tartománya (konfidencia-intervalluma)

| | |
|-------------------------------------|-------------------------|
| Az Önök intézményében | 1537 (1478;1602) |
| Országosan | 1486 (1485;1487) |
| Általános iskolákban | 1479 (1478;1480) |
| Községi általános iskolákban | 1432 (1430;1434) |
| Városi általános iskolákban | 1466 (1464;1468) |
| Megyeszékhelyi általános iskolákban | 1521 (1518;1524) |
| Budapesti általános iskolákban | 1544 (1541;1547) |
| 8 évfolyamos gimnáziumokban | 1645 (1640;1650) |

1b A képességeloszlás néhány jellemzője

A tanulók képességeloszlása az Önök intézményében és azokban a részpopulációkban, amelyekbe Önök is tartoznak



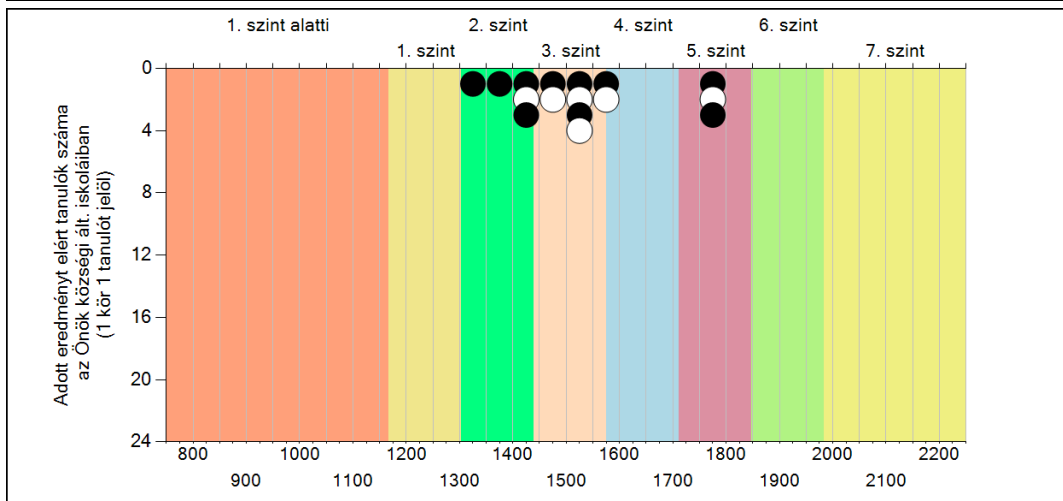
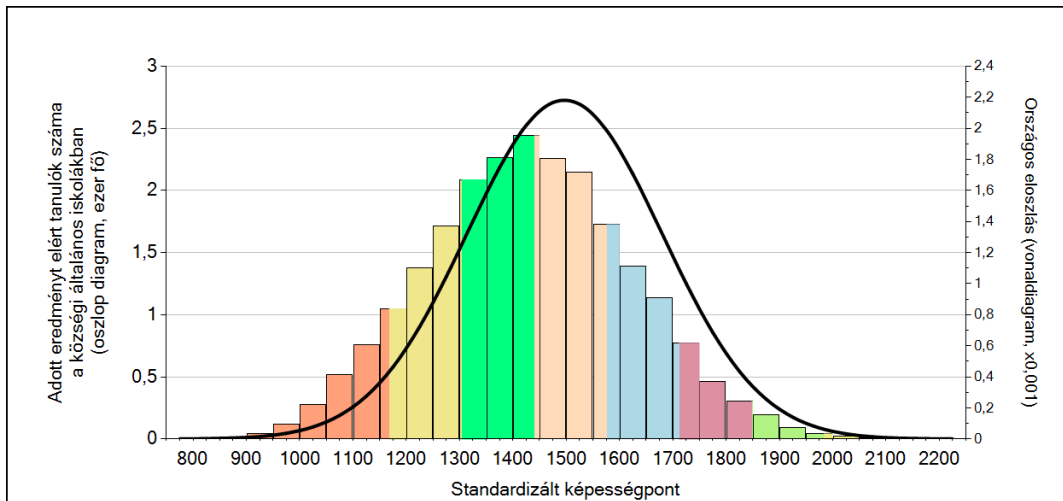
A tanulók képességeloszlása az egyes részpopulációkban

| | Min. / 5-ös perc. | 25-ös perc. | Átlag | (konf. int.) | 75-ös perc. | Max. / 95-ös perc. |
|------------------------------|-------------------|-------------|-------------|--------------------|-------------|--------------------|
| Az Önök intézményében | 1339 | 1448 | 1537 | (1478;1602) | 1569 | 1797 |
| Országosan | 1166 | 1356 | 1486 | (1485;1487) | 1616 | 1804 |
| Általános iskolákban | 1162 | 1350 | 1479 | (1478;1480) | 1608 | 1794 |
| Községi általános iskolákban | 1116 | 1301 | 1432 | (1430;1434) | 1560 | 1748 |
| Nyugat-Dunántúl régióban | 1243 | 1401 | 1524 | (1520;1527) | 1642 | 1823 |
| Mosonmagyaróvári járásban | 1252 | 1398 | 1516 | (1504;1529) | 1628 | 1787 |

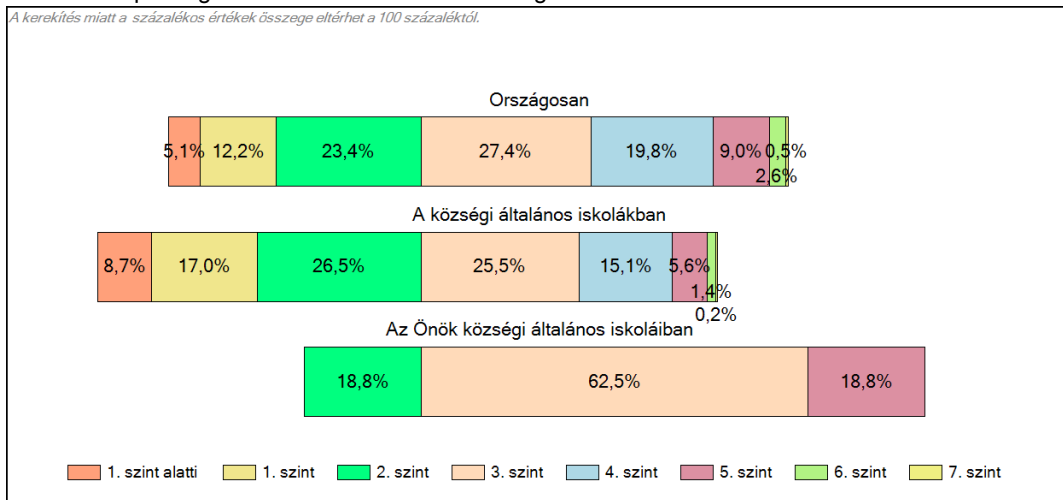
1c

Képességeloszlás

Az országos eloszlás, valamint a tanulók eredményei a községi általános iskolákban és az Önök községi általános iskoláiban



A tanulók képességszintek szerinti százalékos megoszlása



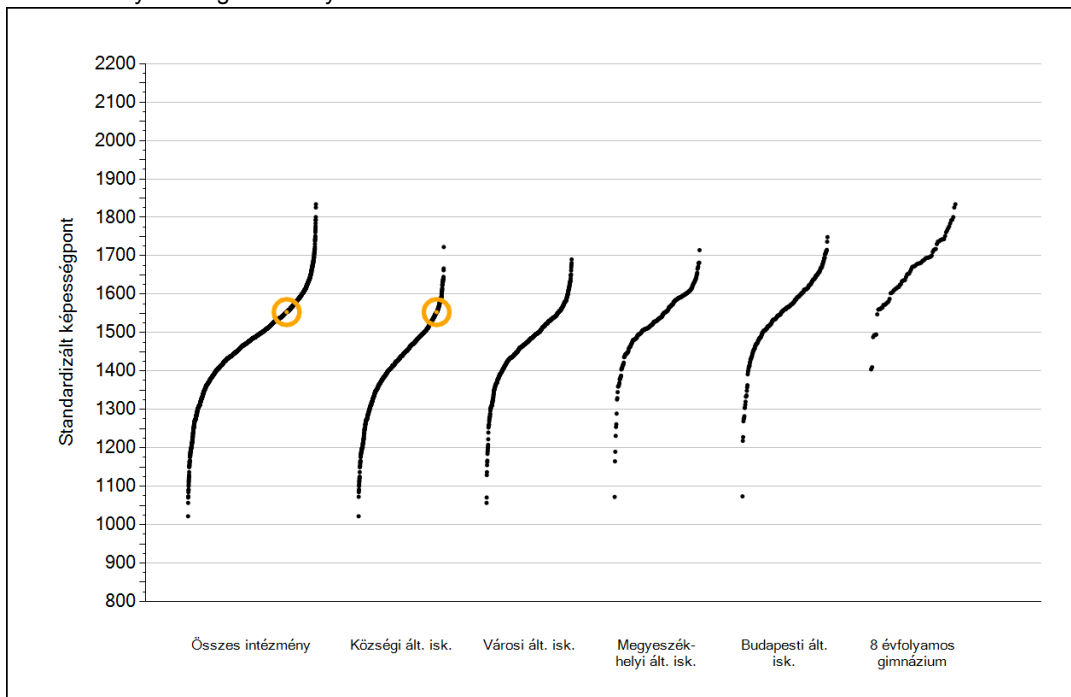


Szövegértés

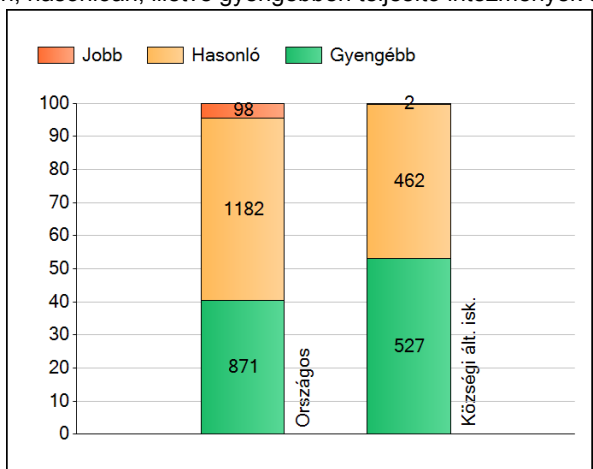
1a

Átlageredmények

Az intézmények átlageredményeinek összehasonlítása



A szignifikánsan jobban, hasonlóan, illetve gyengébben teljesítő intézmények száma és aránya (%)



A tanulók átlageredménye és az átlag megbízhatósági tartománya (konfidencia-intervalluma)

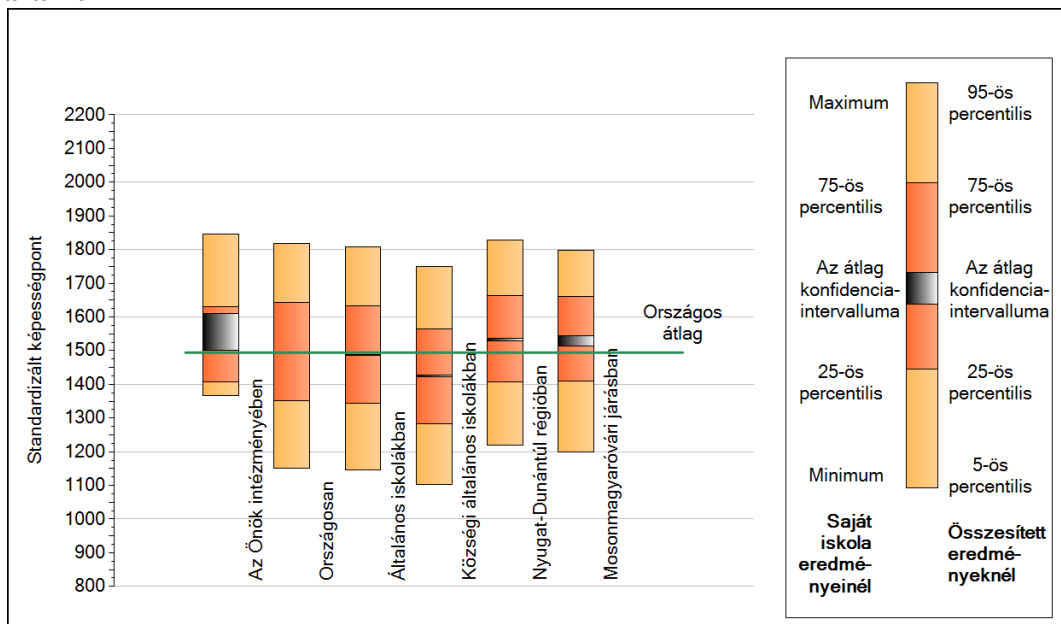
| | |
|-------------------------------------|-------------------------|
| Az Önök intézményében | 1553 (1501;1609) |
| Országosan | 1494 (1493;1496) |
| Általános iskolákban | 1487 (1486;1488) |
| Községi általános iskolákban | 1425 (1423;1427) |
| Városi általános iskolákban | 1475 (1473;1477) |
| Megyeszékhelyi általános iskolákban | 1536 (1533;1539) |
| Budapesti általános iskolákban | 1565 (1562;1568) |
| 8 évfolyamos gimnáziumokban | 1673 (1669;1677) |

Szövegtetés

1b

A képességeloszlás néhány jellemzője

A tanulók képességeloszlása az Önök intézményében és azokban a részpopulációkban, amelyekbe Önök is tartoznak



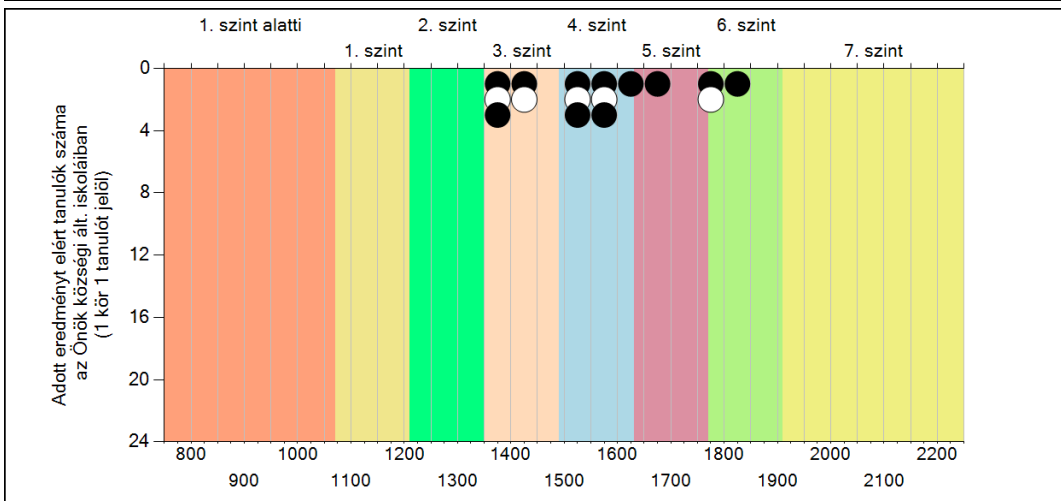
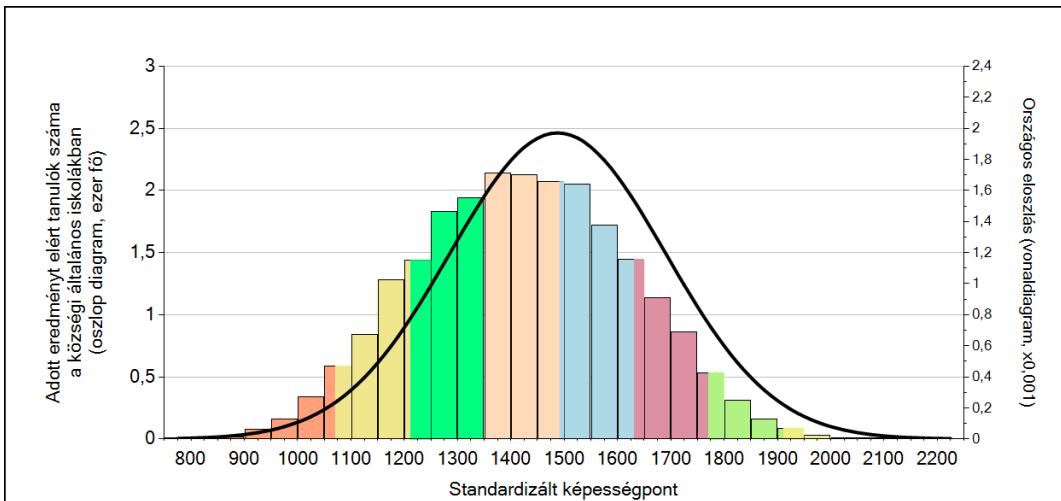
A tanulók képességeloszlása az egyes részpopulációkban

| | Min. / 5-ös perc. | 25-ös perc. | Átlag | (konf. int.) | 75-ös perc. | Max. / 95-ös perc. |
|------------------------------|-------------------|-------------|-------------|--------------------|-------------|--------------------|
| Az Önök intézményében | 1366 | 1407 | 1553 | (1501;1609) | 1629 | 1845 |
| Országosan | 1151 | 1351 | 1494 | (1493;1496) | 1643 | 1817 |
| Általános iskolákban | 1146 | 1344 | 1487 | (1486;1488) | 1632 | 1808 |
| Községi általános iskolákban | 1102 | 1283 | 1425 | (1423;1427) | 1565 | 1750 |
| Nyugat-Dunántúl régióban | 1219 | 1406 | 1532 | (1528;1536) | 1662 | 1828 |
| Mosonmagyaróvári járásban | 1199 | 1410 | 1528 | (1515;1545) | 1661 | 1799 |

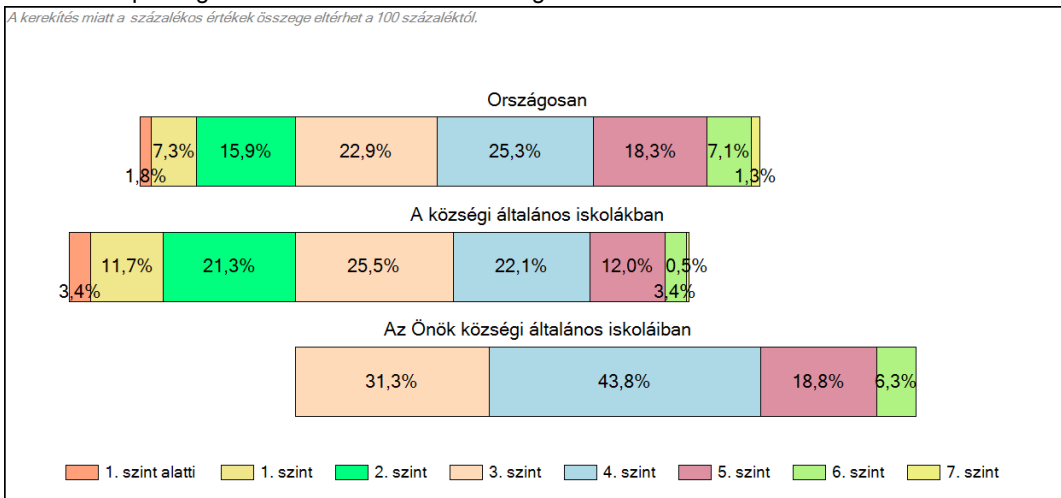
1c

Képességeloszlás

Az országos eloszlás, valamint a tanulók eredményei a községi általános iskolákban és az Önök községi általános iskoláiban



A tanulók képességszintek szerinti százalékos megoszlása



Szövegértés