

**Országos
kompetenciamérés
2017**



FIT-jelentés
Intézményi jelentés
8. évfolyam

Mosonszolnoki Általános Iskola
9245 Mosonszolnok, Fő utca 48.
OM azonosító: 030659



EMBERI ERŐFORRÁSOK
MINISZTERIUMA

 **KTATÁSI HIVATAL**



Köznevelési Mérés
Értékelési Osztály

FIGYELEM! Kérjük, tartsa szem előtt, hogy a 2016/2017. tanévtől a képzési formák elnevezései megváltoztak. A jelentésben a hatályos köznevelési törvényben felsorolt képzési formák megnevezései szerepelnek: a korábbi szakközépiskola szakgimnáziumként, a korábbi szakiskola szakközépiskolaként, a korábbi speciális szakiskola szakiskolaként került feltüntetésre.

Létszámadatok

A telephelyek kódtáblázata

A	001 - Mosonszolnoki Általános Iskola (általános iskola) (9245 Mosonszolnok, Fő utca 48.)
---	---

Az intézmény létszámadatai a 8. évfolyamon

A telephely kódja	Képzési típus	Tanulók száma						
		Összesen	SNI tanulók	Mentesült tanulók	BTMN tanulók	HHH tanulók	Jelentésre jogosult tanulók	A jelentésben szereplők
A	Általános iskola	22	2	0	3	0	20	20
Összesen		22	2	0	3	0	20	20

A korábbi mérésekben eredménnyel rendelkezőkre vonatkozó létszámadatok

A telephely kódja	Képzési típus	Tanulók száma		A telephelynek van-e az előzetes eredmény alapján becsült várható eredménye?
		Ebben a jelentésben szereplők (előző táblázat utolsó oszlopa)	Ebből a 2015-ös mérésben eredménnyel rendelkeznek	
A	Általános iskola	20	19	Van
Összesen		20	19	

A Tanulói háttérkérdőívre és a családháttér-indexre vonatkozó létszámadatok

A telephely kódja	Képzési típus	Tanulók száma			A telephelynek van-e CSH-indexe?
		Jelentésre jogosultak	Tanulói kérdőívet kitöltötte	Van CSH-indexe	
A	Általános iskola	20	22	20	Van
Összesen		20	22	20	

Az intézmény jelentésre jogosult tanulóinak előző év végi matematikajegye

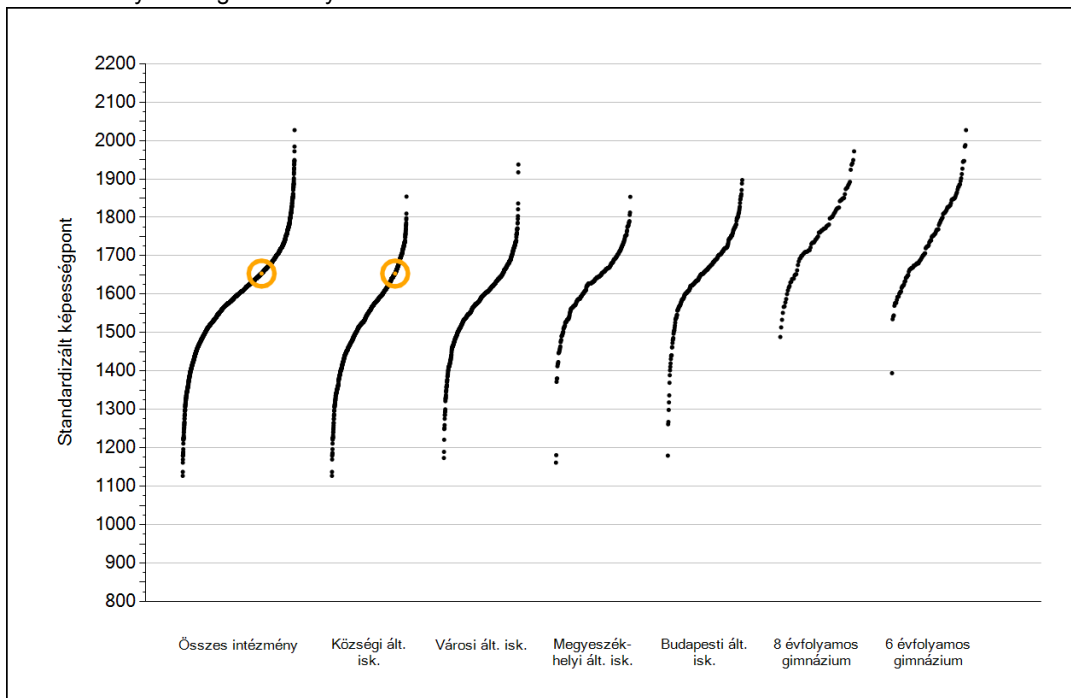
A telephely kódja	Képzési típus	Szerepel-e a jelentésben?	Előző év végi matematikajegy					Összesen	
			-	1	2	3	4		5
A	Általános iskola	Jelentésben szereplők	0	0	4	7	6	3	20
		Jelentésben nem szereplők	0	0	0	0	0	0	0
Összesen		Jelentésben szereplők	0	0	4	7	6	3	20
		Jelentésben nem szereplők	0	0	0	0	0	0	0



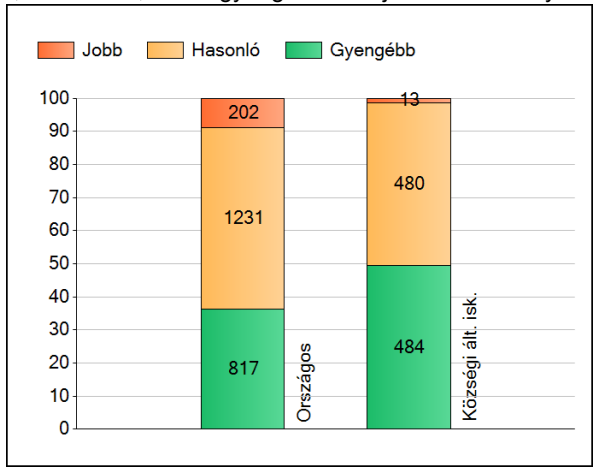
Matematika

1a **Átlageredmények**

Az intézmények átlageredményeinek összehasonlítása



A szignifikánsan jobban, hasonlóan, illetve gyengébben teljesítő intézmények száma és aránya (%)



A tanulók átlageredménye és az átlag megbízhatósági tartománya (konfidencia-intervalluma)

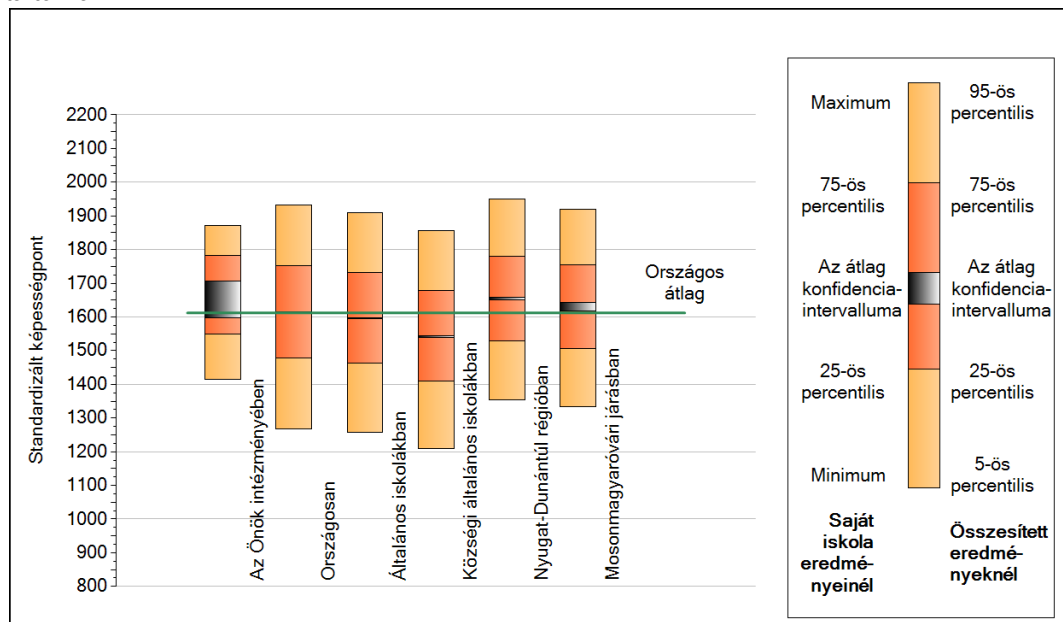
Az Önök intézményében	1654 (1597;1708)
Országosan	1612 (1611;1613)
Általános iskolákban	1595 (1594;1596)
Községi általános iskolákban	1543 (1540;1545)
Városi általános iskolákban	1583 (1581;1585)
Megyeszékhelyi általános iskolákban	1640 (1638;1644)
Budapesti általános iskolákban	1666 (1662;1669)
8 évfolyamos gimnáziumokban	1760 (1754;1764)
6 évfolyamos gimnáziumokban	1755 (1752;1759)

Matematika

1b

A képességeloszlás néhány jellemzője

A tanulók képességeloszlása az Önök intézményében és azokban a részpopulációkban, amelyekbe Önök is tartoznak



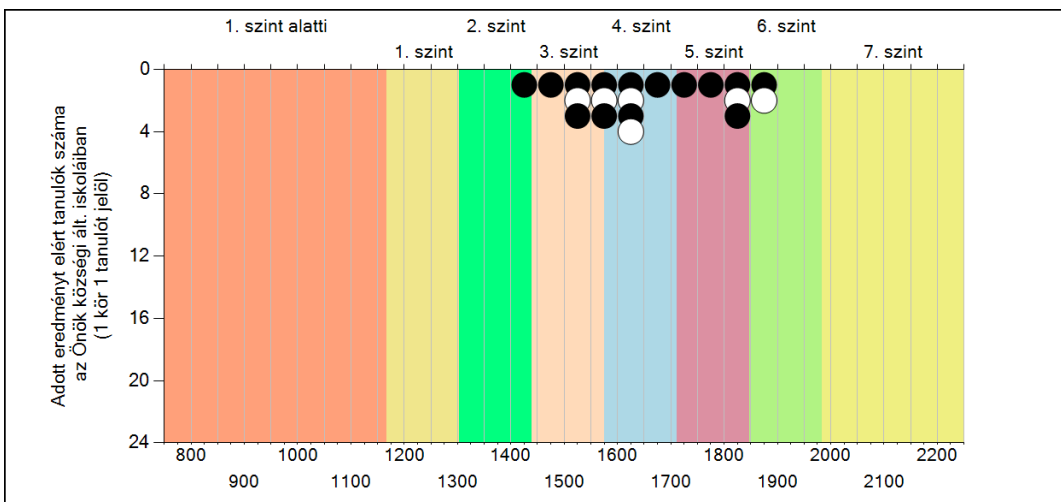
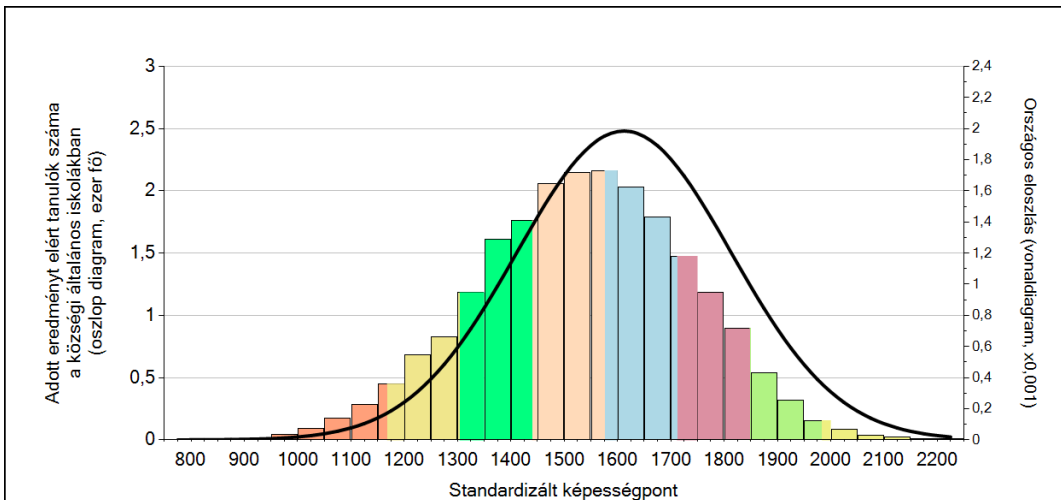
A tanulók képességeloszlása az egyes részpopulációkban

	Min. / 5-ös perc.	25-ös perc.	Átlag	(konf. int.)	75-ös perc.	Max. / 95-ös perc.
Az Önök intézményében	1416	1550	1654	(1597;1708)	1783	1871
Országosan	1268	1478	1612	(1611;1613)	1751	1933
Általános iskolákban	1257	1463	1595	(1594;1596)	1732	1910
Községi általános iskolákban	1209	1409	1543	(1540;1545)	1679	1857
Nyugat-Dunántúl régióban	1353	1530	1654	(1651;1657)	1780	1950
Mosonmagyaróvári járásban	1333	1506	1630	(1618;1642)	1754	1920

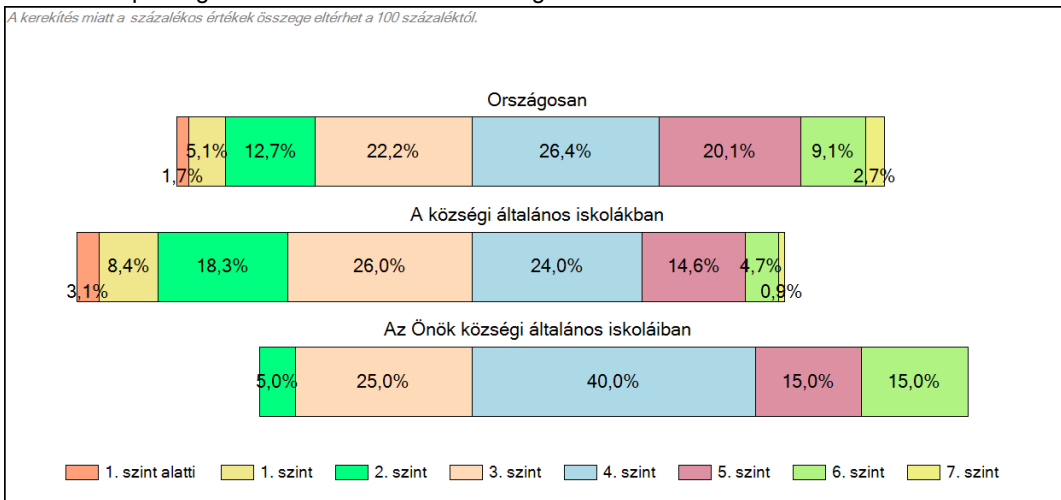
1c

Képességeloszlás

Az országos eloszlás, valamint a tanulók eredményei a községi általános iskolákban és az Önök községi általános iskoláiban



A tanulók képességszintek szerinti százalékos megoszlása



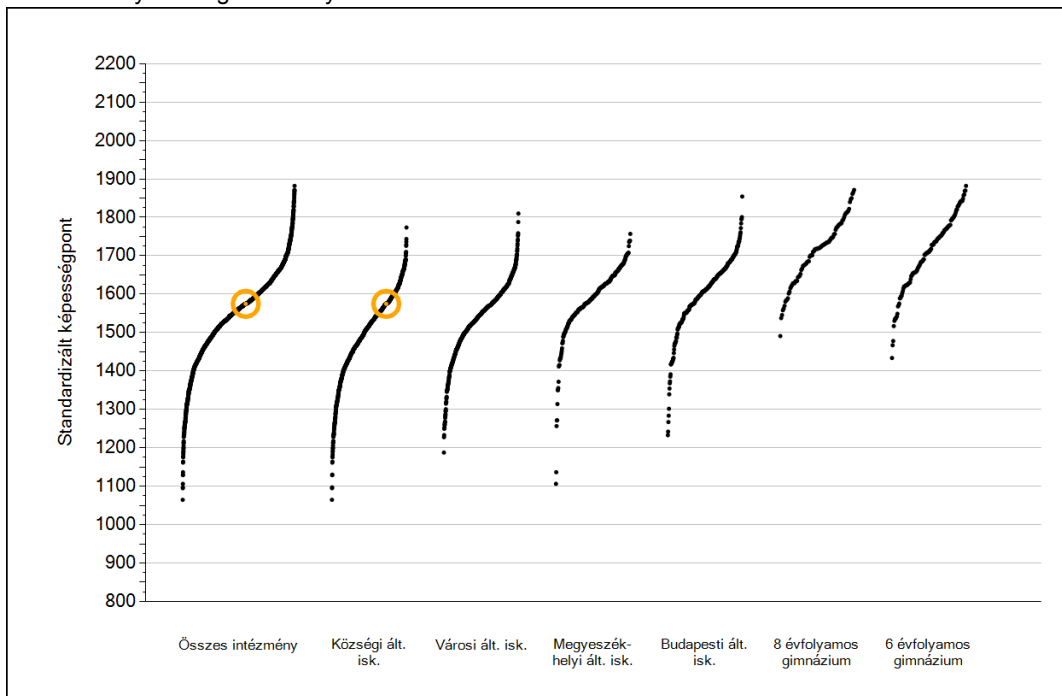
A silver, ornate pocket watch with intricate engravings is placed on an open book. The book's pages are filled with handwritten text in a cursive script. The watch has a decorative, floral-patterned top and a small handle on the side. The scene is softly lit, creating a warm, historical atmosphere.

Szövegértés

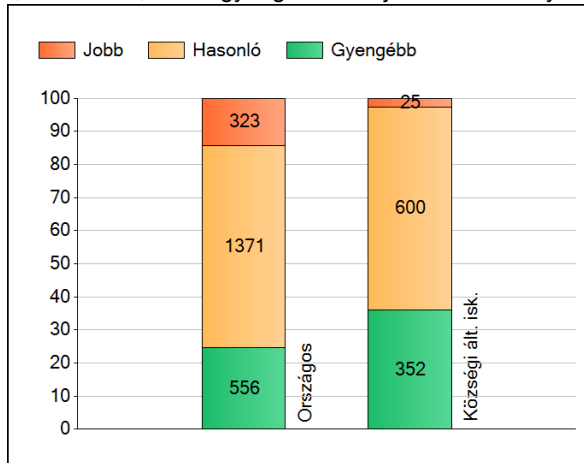
1a

Átlageredmények

Az intézmények átlageredményeinek összehasonlítása



A szignifikánsan jobban, hasonlóan, illetve gyengébben teljesítő intézmények száma és aránya (%)

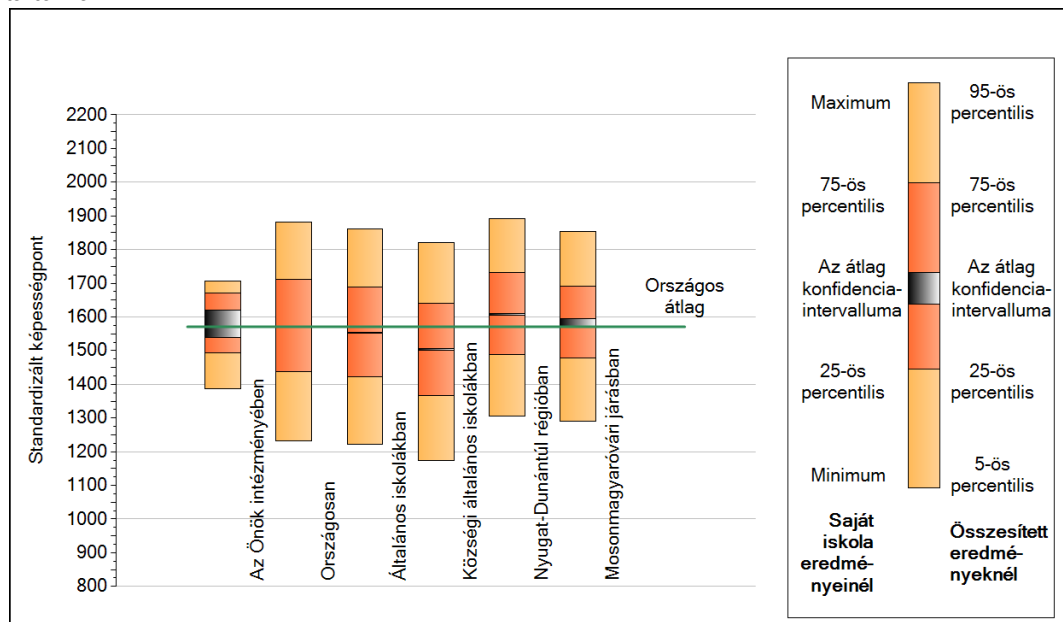


A tanulók átlageredménye és az átlag megbízhatósági tartománya (konfidencia-intervalluma)

Az Önök intézményében	1575 (1538;1621)
Országosan	1571 (1570;1572)
Általános iskolákban	1553 (1552;1554)
Községi általános iskolákban	1503 (1500;1505)
Városi általános iskolákban	1544 (1542;1546)
Megyeszékhelyi általános iskolákban	1599 (1597;1602)
Budapesti általános iskolákban	1616 (1612;1618)
8 évfolyamos gimnáziumokban	1717 (1713;1722)
6 évfolyamos gimnáziumokban	1719 (1715;1724)

1b A képességeloszlás néhány jellemzője

A tanulók képességeloszlása az Önök intézményében és azokban a részpopulációkban, amelyekbe Önök is tartoznak



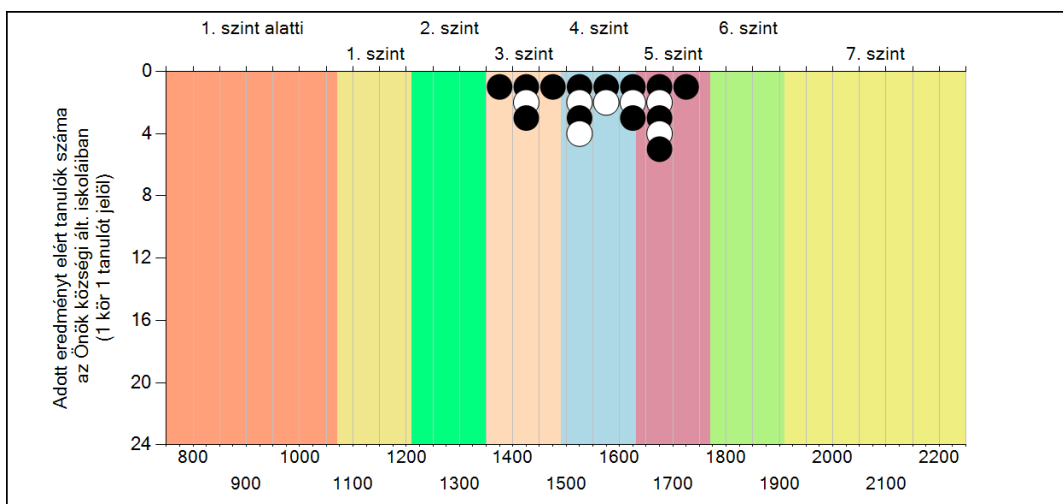
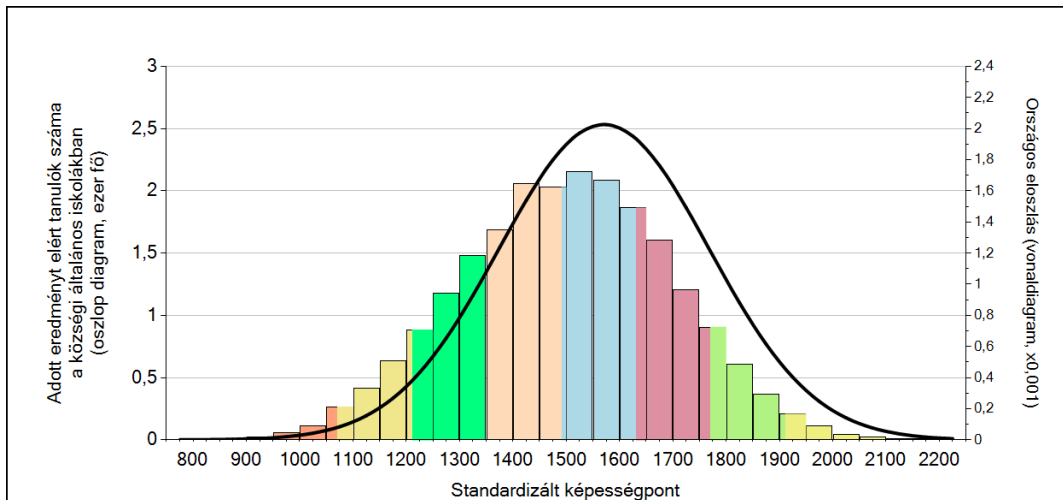
A tanulók képességeloszlása az egyes részpopulációkban

	Min. / 5-ös perc.	25-ös perc.	Átlag	(konf. int.)	75-ös perc.	Max. / 95-ös perc.
Az Önök intézményében	1387	1493	1575	(1538;1621)	1671	1707
Országosan	1233	1437	1571	(1570;1572)	1711	1882
Általános iskolákban	1223	1422	1553	(1552;1554)	1690	1861
Községi általános iskolákban	1175	1367	1503	(1500;1505)	1642	1821
Nyugat-Dunántúli régióban	1306	1488	1607	(1604;1610)	1731	1891
Mosonmagyaróvári járásban	1289	1479	1583	(1573;1595)	1691	1854

1c

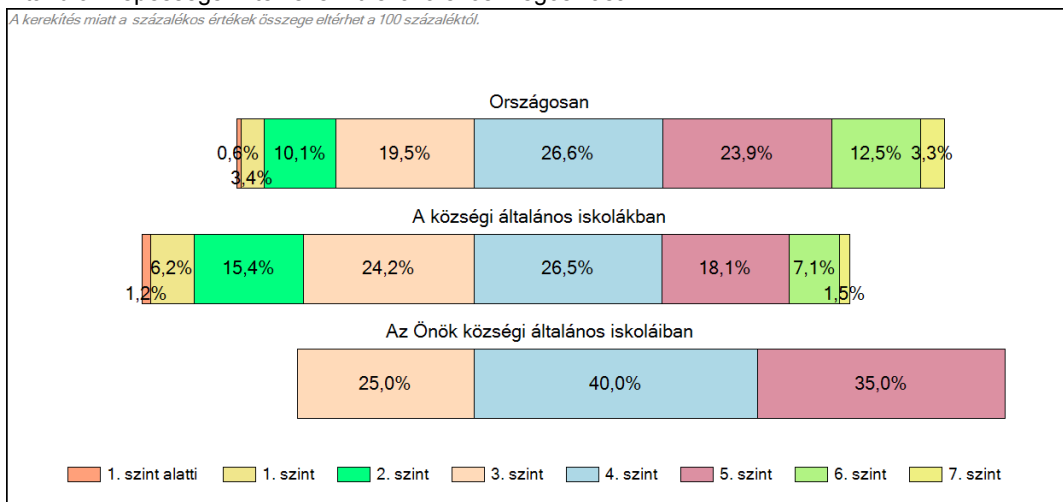
Képességeloszlás

Az országos eloszlás, valamint a tanulók eredményei a községi általános iskolákban és az Önök községi általános iskoláiban



A tanulók képességszintek szerinti százalékos megoszlása

A kerekítés miatt a százalékos értékek összege eltérhet a 100 százaléktól.



Szövegértés