

1./

Egy autógyár egyik üzemében előre legyártott alkatrészekből szerelik össze a kész autókat.

A gyár napi 14 órát üzemel, és percenként legördül egy új kocsi a szalagról.

Melyik műveletsorral lehet kiszámítani, hogy hány nap alatt teljesítenek egy 6000 db autóra leadott rendelést? Satírozd be a helyes válasz betűjelét!

- A  $6000 : (60 \cdot 14)$
- B  $6000 : 14 \cdot 60$
- C  $6000 : 14$
- D  $6000 : (24 - 14)$

2./

A mosódióhéj természetes szappantartalma miatt ősidők óta használt mosószer.

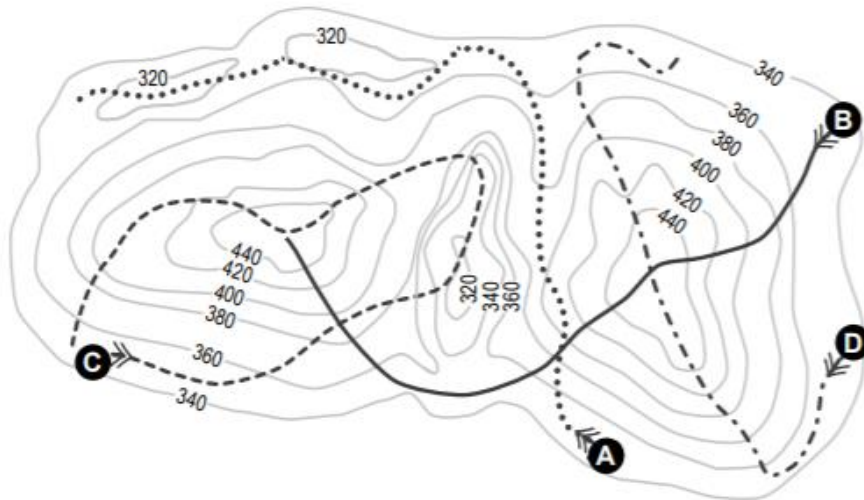
Egy mosáshoz 8 dióhéj szükséges. Ugyanazon dióhéjakat 4-szer lehet felhasználni.

Egy 500 g-os dobozban kb. 200 mosódióhéj van.

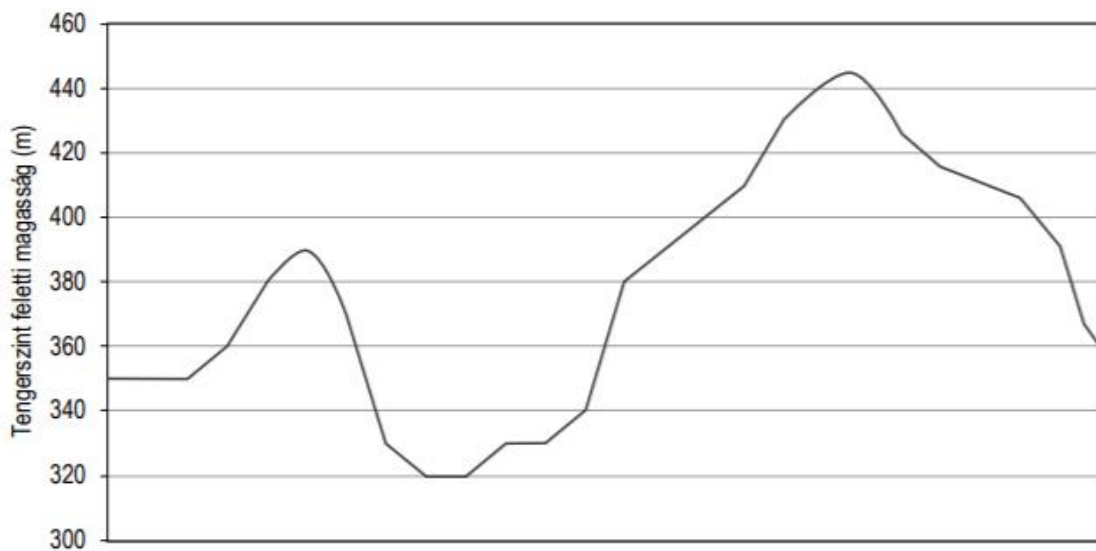
Hány mosásra elegendő az 500 g-os doboz tartalma? Satírozd be a helyes válasz betűjelét!

3./

A következő ábrán egy kirándulóterület szintvonalas térképe látható, amelyen 4 túraútvonal is szerepel. (A szintvonal az azonos tengerszint feletti magasságban lévő pontokat összekötő képzeletbeli vonal.)



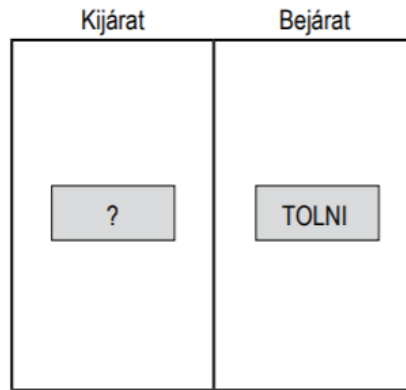
A következő diagram az egyik túraútvonalon adódó szintkülönbségeket mutatja.



Melyik túraútvonalat ábrázolja a fenti diagram? Satírozd be a helyes válasz betűjelét!

4./

Egy üzlet bejárati és kijáratí üvegajtaja is befelé nyílik. A bejárati ajtón ezt a feliratot látjuk belépés előtt: TOLNI, a kijáratí ajtón ezt látjuk kilépés előtt: HÚZNI.

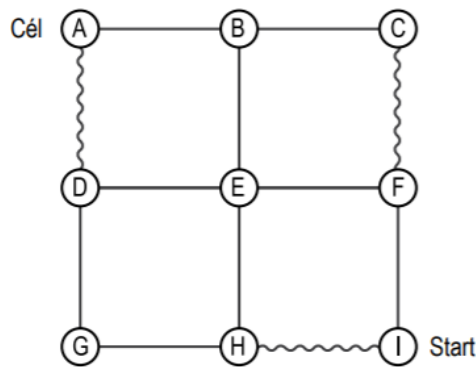


Melyik feliratot látjuk az UTCÁRÓL NÉZVE a kijáratí ajtón? Satírozd be a helyes ábra betűjelét!

- A  B  C  D  E  
 INΣÜH  INZÜH  INSÜH  INZÜH  HÚΣNI

5./

A következő ábrán látható vázlatos térképen a betűk településeket, az őket összekötő vonalak utakat jelölnek. Egy kerékpáros túracsoport I településről A-ba szeretne eljutni.



A kerékpárosok két település között az egyenes vonallal jelölt útszakaszt negyedóra alatt, a hullámos vonallal jelzettet félóra alatt tudják megtenni.

Milyen útvonalon haladjanak, ha a LEGRÖVIDEBB IDŐ alatt szeretnének I-ből A-ba eljutni?

I – \_\_\_\_\_ – A

6./

A fák többek között azzal javítják a levegő minőségét, hogy oxigént termelnek. Egy erdőben 1 hektáron kb. 700 fa található.

Egy autó évi oxigénfelhasználását körülbelül 30 fa tudná pótolni. Zedországban kb. 2 millió jármű van forgalomban. Közelítőleg hány hektárnyi erdő képes előteremteni a járművek éves oxigénigényét? Satírozd be a helyes válasz betűjelét!

7./

Egy idős fa 50 kg oxigént termel egy év alatt. Egy ember éves oxigénigénye 180 kg.  
1 hektár idős fákból álló erdő kb. hány ember oxigénigényét elégíti ki? Satírozd be a helyes

8./

Peti a fényképezőgépéhez akkumulátort használ. A következő táblázat azt mutatja, hogy az akkumulátor töltöttségétől függően mennyi ideig lehet használni a készüléket.

Töltöttség	Használati idő
20%	maximum 20 perc
20%–40%	20–50 perc
40%–60%	50–90 perc
60%–80%	90–150 perc
80%–100%	150–240 perc

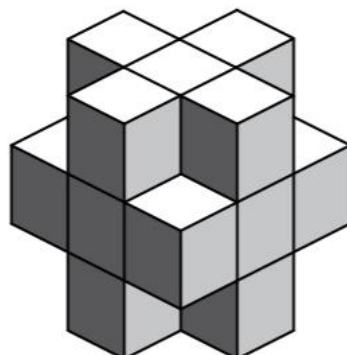
A fényképezőgép kijelzője az alábbi töltöttségi szintet mutatja. A szürke jelzi a töltöttséget.



Mennyi ideig tudja még használni Peti a fényképezőgépét az akkumulátor feltöltése nélkül?

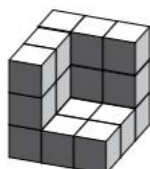
9./

Egy kis kockákból épített  $3 \times 3 \times 3$ -as kocka minden csúcsából kivettünk egy kis kockát. Az így keletkezett test látható az ábrán.

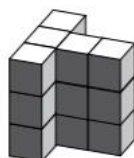


A következő alakzatok szintén  $3 \times 3 \times 3$ -as kockából készültek, különböző számú kis kocka eltávolításával. Melyik áll ugyanannyi kis kockából, mint a fenti test? Satírozd be a helyes ábra betűjelét!

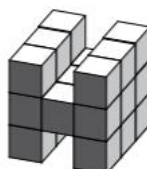
(A)



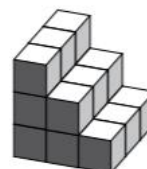
(B)



(C)



(D)



10./

Az iskolai elektronikus naplóban lehetősége van a tanárnak arra, hogy bizonyos jegyeket kétszeresen számítson be. Dóri jegyei matematikából a következők: 5, 5, 4, 3, 5, 3, ezek közül az egyik 5-öst és a 4-est témazáró dolgozatra kapta.

Számítsd ki Dóri matematikajegyeinek átlagát KÉT TIZEDESJEGYRE kerekítve, ha a matematikatanár a témazáró dolgozatokra adott jegyet kétszeresen számítja be? Úgy dolgozz, hogy számításaid nyomon követhetők legyenek!